

MATERIAL
PARA
DOCENTES

ESCULTURA

LOLA MORA Y LA FUENTE DE LAS NEREIDAS

ORIENTACIONES Y SUGERENCIAS PARA EL ABORDAJE PEDAGÓGICO

Esta secuencia, en torno a la obra maestra de Lola Mora, está pensada en cuatro instancias: **contextualización, apreciación, producción y reflexión**. Se podría trabajar en la clase de Arte, en dos o tres semanas consecutivas, de acuerdo con las posibilidades y particularidades de cada aula y grupo de estudiantes.

1

Contextualización. Se sugiere empezar por el material complementario, disponible en grandesmujeres.lat, que presenta la figura de la escultora argentina Lola Mora y los hechos históricos en torno a la realización de su obra maestra, *La Fuente de las Nereidas*. Este material está pensado para ayudar a los y las estudiantes a ubicar cuándo y en qué espacios Lola Mora produjo su obra. Se sugiere mirar el material de manera conjunta y luego generar un intercambio de opiniones sobre el arte plástico a partir de estas preguntas:

- ¿Qué es y qué hacen los y las artistas?
- ¿Dónde trabajan?
- ¿Qué materiales usan?
- ¿Cuántos tipos de artistas hay?

2

Apreciación. Como punto de partida para esta instancia, se sugiere usar las fotografías de *La Fuente de las Nereidas* y la información sobre la producción de la obra que se encuentra en el material complementario. La apreciación se basa en la observación de la obra, sus formas y los elementos que la componen. También es el momento para contemplar los materiales, las herramientas y los dispositivos que se usaron para crearla, trasladarla y exponerla. Para facilitar este proceso, se pueden realizar estas preguntas:

- ¿Dónde está ubicada esta obra?
- ¿Por qué les parece que está al aire libre y no en un museo?
- Las obras de arte, ¿solo están en los museos?
- ¿Es importante pensar el espacio antes de diseñar una escultura o una fuente?
¿Por qué?
- ¿Es figurativa, abstracta, realista?
- ¿Cómo la habrán trasladado desde el taller hasta su ubicación?
- Miren con atención la obra en su totalidad y luego cada una de las figuras que la componen. Si tuvieran que encerrar toda la escultura en una forma geométrica [cuadrado, rectángulo, triángulo], ¿cuál sería?
- ¿La fuente tiene un frente y parte de atrás?
- ¿Sobre qué forma se encuentra cada uno de los tritones y sus caballos? ¿Y Venus?

MATERIAL
PARA
DOCENTES

ESCULTURA

LOLA MORA Y LA FUENTE DE LAS NEREIDAS

ORIENTACIONES Y SUGERENCIAS PARA EL ABORDAJE PEDAGÓGICO

- Si pudieran ver la fuente desde arriba, ¿qué forma tendrá? ¿Cómo son los espacios entre cada una de las partes de la obra?
- ¿Les parece que Lola Mora hizo sola toda la obra? ¿Quiénes la ayudaron? ¿Dónde la realizó?
- ¿Qué materiales usó? ¿Y qué herramientas?
- ¿Usó escaleras, sogas o andamios?
- ¿Cuánto tiempo les parece que duró el trabajo?

3

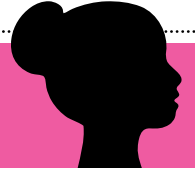
Producción. Las actividades que se presentan en hoja aparte están pensadas como la tercera etapa del trabajo. Habiendo recorrido los ejes anteriores, llega el momento de poner manos a la obra. Se espera que luego de haber pensado, dialogado y observado sobre una artista y su obra más emblemática, como es el caso de Lola Mora y *La Fuente de las Nereidas*, cada estudiante tenga ganas de producir una obra propia. Las actividades planteadas como producción pueden ser realizadas de manera individual o grupal, de acuerdo con la decisión tomada por cada docente en función de las particularidades de su grupo de estudiantes.

Estas actividades pueden ser realizadas con materiales escolares básicos: papel, lápices de colores y lapiceras. Las actividades se pueden descargar, imprimir y fotocopiar, se pueden realizar las producciones en el marco proporcionado, en el cuaderno de clase o en hojas de dibujo. Pero también, de acuerdo con las posibilidades de cada grupo, e independientemente de si la actividad se realiza de manera individual o grupal, se pueden utilizar otros soportes: hojas grandes, cartulinas, cartones, telas, etcétera; incluso se podría hacer un mural en alguna pared. De acuerdo con los soportes elegidos, la variedad de herramientas y materiales también varían: marcadores, témperas, acuarelas, crayones o papeles para hacer collage.

En esta instancia se sugiere generar un banco de imágenes, no solo las de la obra en cuestión, sino también fotografías, recortes de publicaciones y páginas de internet que estimulen la observación y la curiosidad y que sirvan de referencias a los y las estudiantes para su producción.

4

Reflexión. Si es posible, se recomienda reservar un tiempo para la reflexión individual sobre la obra realizada por cada estudiante y también sobre el aporte artístico de la obra de Lola Mora. Esta instancia de reflexión final podría hacerse en forma de ronda, para propiciar el intercambio oral y el aporte de opiniones de cada estudiante.



» **Escultura.** *La Fuente de las Nereidas*

Lola Mora

17 DE NOVIEMBRE DE 1866 | 7 DE JUNIO DE 1936. ARGENTINA

Lola Mora, una escultora excepcional, en una época en que no estaba bien visto que las mujeres se dedicaran a esta disciplina.

1. Imaginen un lugar del barrio o de la ciudad en el cual les gustaría emplazar una fuente. En una hoja aparte, tracen un plano de la zona y marquen con un punto rojo el sitio exacto.

2. Ahora, ¡manos a la obra! Dibujen la fuente.

→ Antes de dibujarla, piensen qué les gustaría que represente, si tendría formas abstractas, planas, figurativas, geométricas, móviles, con colores, etcétera.

3. ¿Qué materiales usarían? Tengan en cuenta que va a estar expuesta al sol, la lluvia, el aire, etcétera.

4. Dibujen el prototipo de la fuente en el espacio elegido, con los elementos que ya existen en ese lugar. Pueden tomar una foto del lugar, imprimirla y dibujar sobre ella.

5. ¿Por qué les parece que Lola Mora se destaca como una gran artista?



GRANDES
MUJERES
LATINO
AMERICANAS



Billiken

GRANDESMUJERES.LAT
BILLIKEN.LAT

ARTE
LOLA MORA