

MATERIAL
PARA
DOCENTES

ESCULTURA

LOLA MORA Y LA FUENTE DE LAS NEREIDAS

ORIENTACIONES Y SUGERENCIAS PARA EL ABORDAJE PEDAGÓGICO

Esta secuencia, en torno a la obra maestra de Lola Mora, está pensada en cuatro instancias: **contextualización, apreciación, producción y reflexión**. Se podría trabajar en la clase de Arte, en dos o tres semanas consecutivas, de acuerdo con las posibilidades y particularidades de cada aula y grupo de estudiantes.

1

Contextualización. Se sugiere empezar por el material complementario, disponible en grandesmujeres.lat, que presenta la figura de la escultora argentina Lola Mora y los hechos históricos en torno a la realización de su obra maestra, *La Fuente de las Nereidas*. Este material está pensado para ayudar a los y las estudiantes a ubicar cuándo y en qué espacios Lola Mora produjo su obra. Se sugiere mirar el material de manera conjunta y luego generar un intercambio de opiniones sobre el arte plástico a partir de estas preguntas:

- ¿Qué es y qué hacen los y las artistas?
- ¿Dónde trabajan?
- ¿Qué materiales usan?
- ¿Cuántos tipos de artistas hay?

2

Apreciación. Como punto de partida para esta instancia, se sugiere usar las fotografías de *La Fuente de las Nereidas* y la información sobre la producción de la obra que se encuentra en el material complementario. La apreciación se basa en la observación de la obra, sus formas y los elementos que la componen. También es el momento para contemplar los materiales, las herramientas y los dispositivos que se usaron para crearla, trasladarla y exponerla. Para facilitar este proceso, se pueden realizar estas preguntas:

- ¿Qué ven en esta obra?
- ¿De qué materiales les parece que está realizada?
- ¿Por qué está al aire libre?
- ¿Por qué les parece que es una fuente?
- ¿Cuántos personajes hay?
- ¿Hay animales?, ¿dónde están?, ¿son reales?
- ¿Qué son para ustedes las nereidas?
- ¿Y los tritones?, ¿qué hacen?
- ¿Por qué las figuras femeninas tienen colas de peces en lugar de piernas?
- ¿Piensan que Lola Mora hizo muchos dibujos antes de hacer esta obra?
- ¿Qué les parece que quiso contar en esta escultura?
- ¿En qué se habrá inspirado?

MATERIAL
PARA
DOCENTES

ESCULTURA

LOLA MORA Y LA FUENTE DE LAS NEREIDAS

ORIENTACIONES Y SUGERENCIAS PARA EL ABORDAJE PEDAGÓGICO

Es importante que cada estudiante aporte su punto de vista, sus certezas y sus dudas, ya que cada perspectiva y contribución es valiosa para enriquecer al conjunto de estudiantes.

3

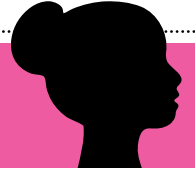
Producción. Las actividades que se presentan en hoja aparte están pensadas como la tercera etapa del trabajo. Habiendo recorrido los ejes anteriores, llega el momento de poner manos a la obra. Se espera que luego de haber pensado, dialogado y observado sobre una artista y su obra más emblemática, como es el caso de Lola Mora y *La Fuente de las Nereidas*, cada estudiante tenga ganas de producir una obra propia. Las actividades planteadas como producción pueden ser realizadas de manera individual o grupal, de acuerdo con la decisión tomada por cada docente en función de las particularidades de su grupo de estudiantes. En esta etapa, es muy valioso el acompañamiento docente si las circunstancias lo permiten.

Estas actividades pueden ser realizadas con materiales escolares básicos: papel, lápices de colores y lapiceras. Las actividades se pueden descargar, imprimir y fotocopiar, y se pueden realizar las producciones en el marco proporcionado, en el cuaderno de clase o en hojas de dibujo. Pero también, de acuerdo con las posibilidades de cada grupo, e independientemente de si la actividad se realiza de manera individual o grupal, se pueden utilizar otros soportes: hojas grandes, cartulinas, cartones, telas, etcétera; incluso se podría hacer un mural en alguna pared. De acuerdo con los soportes elegidos, la variedad de herramientas y materiales también varían: marcadores, témperas, acuarelas, crayones, papeles de distinto tipo para hacer collage, etcétera.

En esta instancia también se sugiere generar un banco de imágenes, más allá de las que aporta el material complementario, no solo de la obra en cuestión, sino también fotografías, recortes de publicaciones y páginas de internet que estimulen la observación y la curiosidad y que sirvan de referencias a los y las estudiantes para su producción.

4

Reflexión. Si es posible, se recomienda reservar un tiempo para la reflexión individual sobre la obra realizada por cada estudiante y también sobre el aporte artístico de la obra de Lola Mora. Esta instancia de reflexión final podría hacerse en forma de ronda, para propiciar el intercambio oral y el aporte de opiniones de cada estudiante.



GRANDES MUJERES LATINOAMERICANAS

» Escultura. *La Fuente de las Nereidas*

Lola Mora

17 DE NOVIEMBRE DE 1866 | 7 DE JUNIO DE 1936. ARGENTINA

Lola Mora, una escultora excepcional, en una época en que no estaba bien visto que una mujer se dedicara a esa disciplina.

1. Ahora que saben más sobre la vida de Lola Mora y su inspiración para *La Fuentes de las Nereidas*, dibujen cinco personajes reales o imaginarios que habitan en los lagos, ríos, mares y océanos.

2. Dibujen en el soporte que prefieran cómo sería una fuente con esos cinco personajes.

3. Por último, ¿se animan a dibujar a Lola Mora trabajando en su taller?



GRANDES
MUJERES
LATINO
AMERICANAS



Billiken

GRANDESMUJERES.LAT
BILLIKEN.LAT

ARTE
LOLA MORA