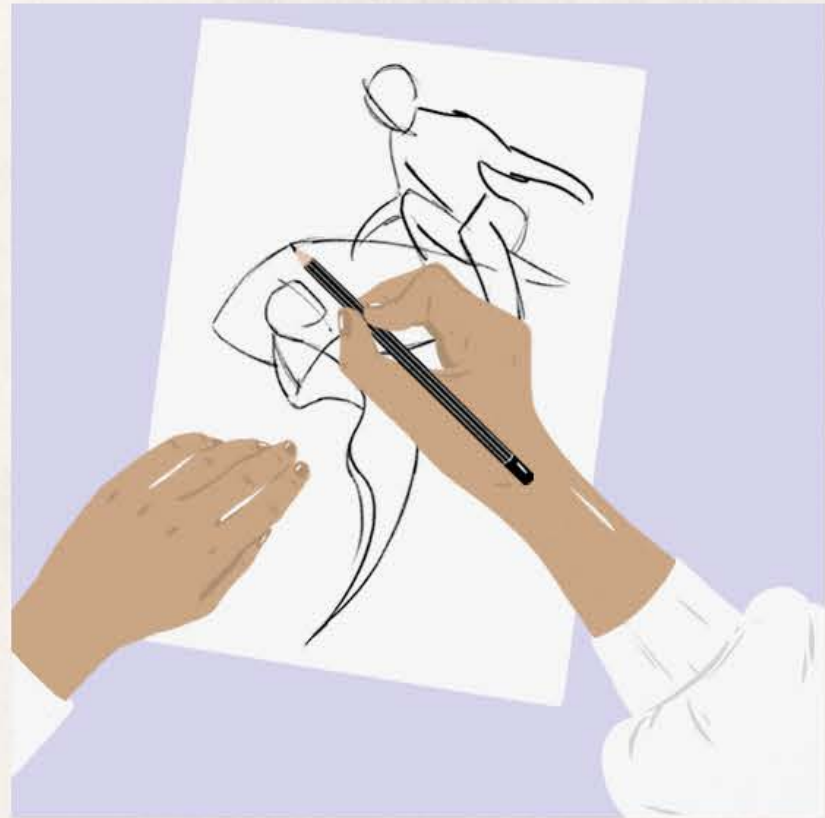


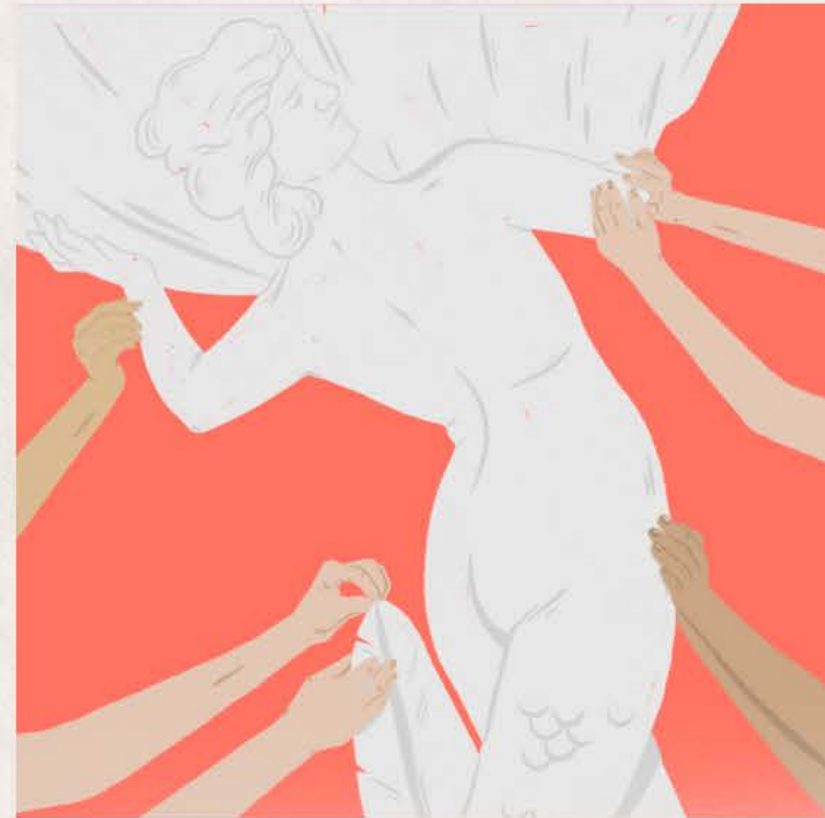
# La Fuente de las Nereidas



**1**

En 1900, Lola Mora dibujó los bocetos de lo que sería la fuente. Luego hizo un pequeño modelo en arcilla.

📍 Roma, Italia



**2**

Ayudada por talleristas profesionales y estudiantes, construyó un modelo en yeso en tamaño real.

📍 Roma, Italia.



**3**

Realizó la escultura en varias piezas de mármol blanco de carrara con la ayuda de sus asistentes.

📍 Roma, Italia



**4**

Las distintas piezas fueron trasladadas en barco desde Roma a Buenos Aires a mediados de 1902.



**5**

Lola Mora supervisó el armado final del monumento, trabajando en la estructura de andamios que se armó.

📍 Buenos Aires, Argentina



**6**

La Fuente de las Nereidas se inauguró en Parque Colón en 1903.

📍 Buenos Aires, Argentina