

Lola Mora

17 DE NOVIEMBRE DE 1866 | 7 DE JUNIO DE 1936. ARGENTINA

Lola Mora, una escultora excepcional, en una época en que no estaba bien visto que una mujer se dedicara a esta disciplina.



GRANDESMUJERES.LAT

Billiken

BILLIKEN.LAT



La vida de Lola Mora

Dolores Candelaria Mora Vega de Hernández nació en 1886, en la provincia de Tucumán. Viajó a Italia para estudiar arte y en 1900 ganó una medalla de oro en la Exposición Universal de París.

Escultora ahora consagrada, sus obras se pueden ver en varias ciudades de la Argentina.

Hacia 1920, dejó el arte y se interesó por nuevas tecnologías, como telones de color para el cine, y por la minería.

Falleció en Buenos Aires, en 1936. En la Argentina se celebra el Día del Escultor y las Artes Plásticas el 17 de noviembre, la fecha de su cumpleaños.



GRANDESMUJERES.LAT

Billiken

BILLIKEN.LAT



SARAH JONES

La Fuente de las Nereidas

La obra maestra de Lola Mora fue inaugurada el 21 de mayo de 1903 y se encuentra emplazada en la Ciudad de Buenos Aires, Argentina.

La monumental obra está esculpida en mármol de carrara y representa el nacimiento de la diosa griega Venus, quien es sostenida sobre una valva por dos nereidas, hijas de Nereo, el dios del mar.

En la base de la fuente, que es representada por una gran valva de molusco, tres tritones que emergen de las aguas con sus caballos acompañan la escena.

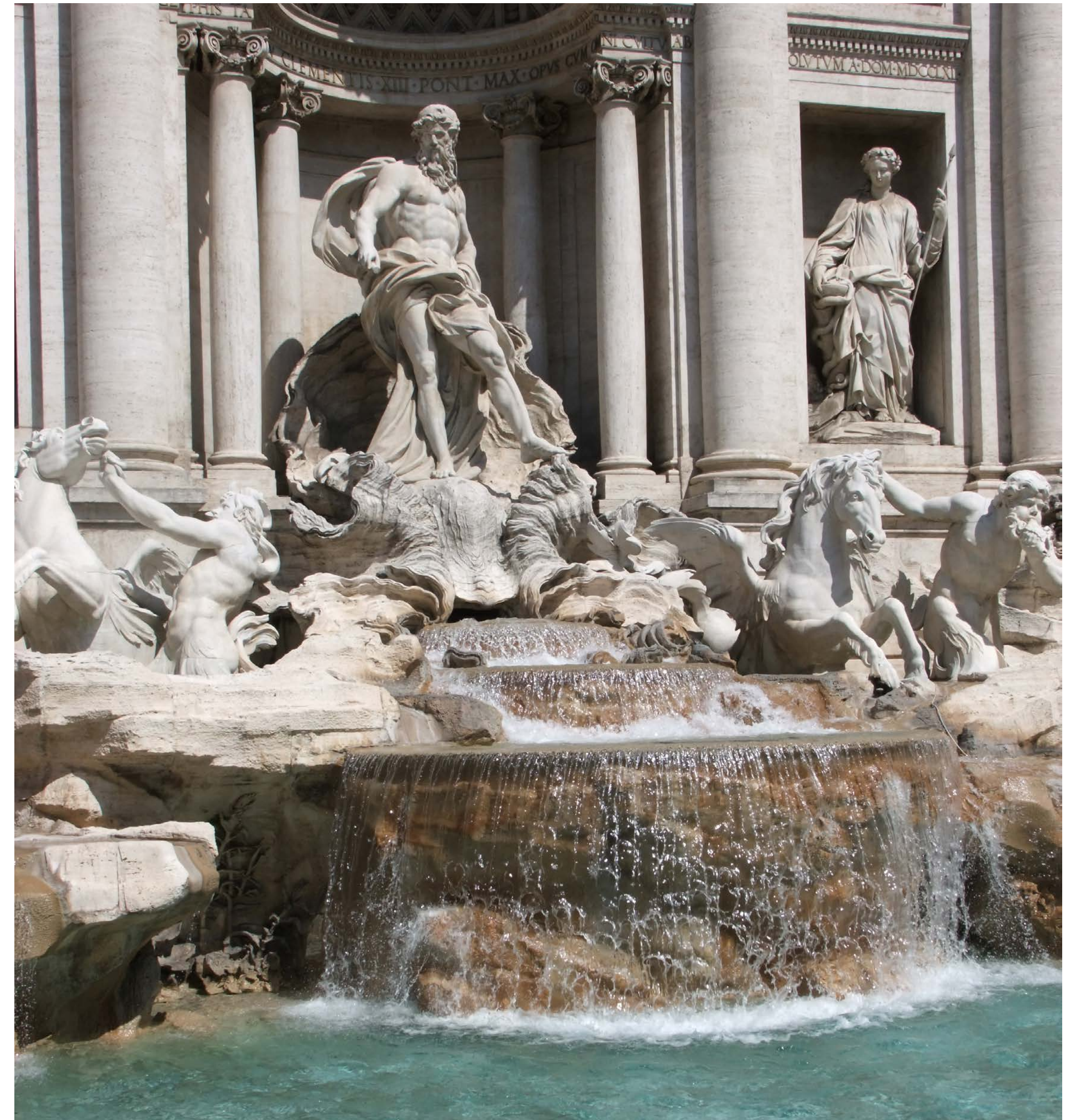


Vista de unos de los lados de *La Fuente de las Nereidas*.
Mide aproximadamente 6 metros de alto por 13 de ancho.

La influencia de Europa y la mitología grecorromana

Lola Mora llegó a Roma, Italia, en 1897, gracias a una beca otorgada por el gobierno argentino. Allí se relacionó con los círculos artísticos y culturales de la época, en los que fue muy admirada y respetada.

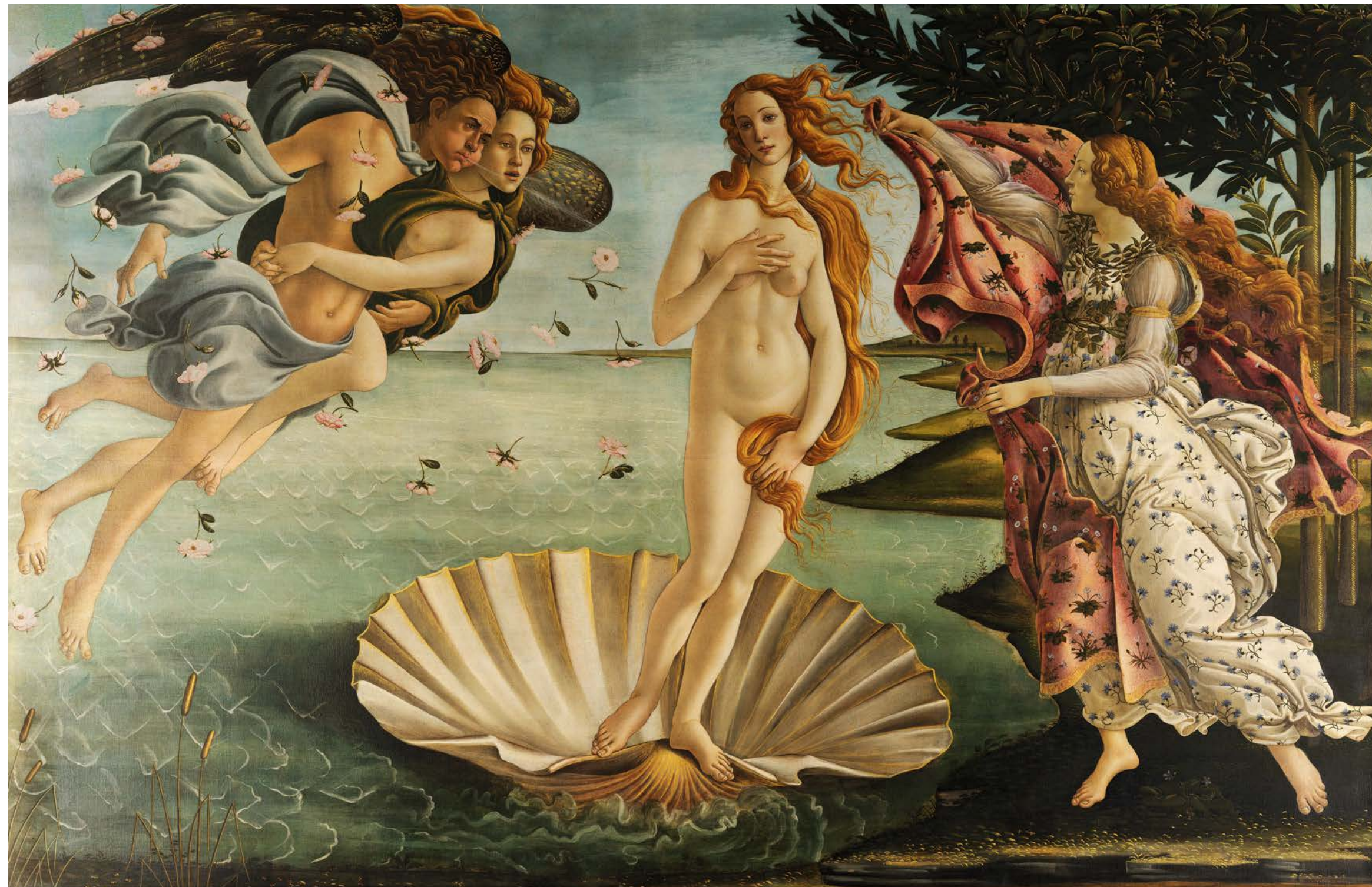
Roma tiene muchas fuentes en espacios públicos, y algunas de ellas muestran figuras de la mitología grecorromana. El ejemplo más famoso es la *Fontana di Trevi*.



La Fontana di Trevi,
en Roma.

El nacimiento de Venus

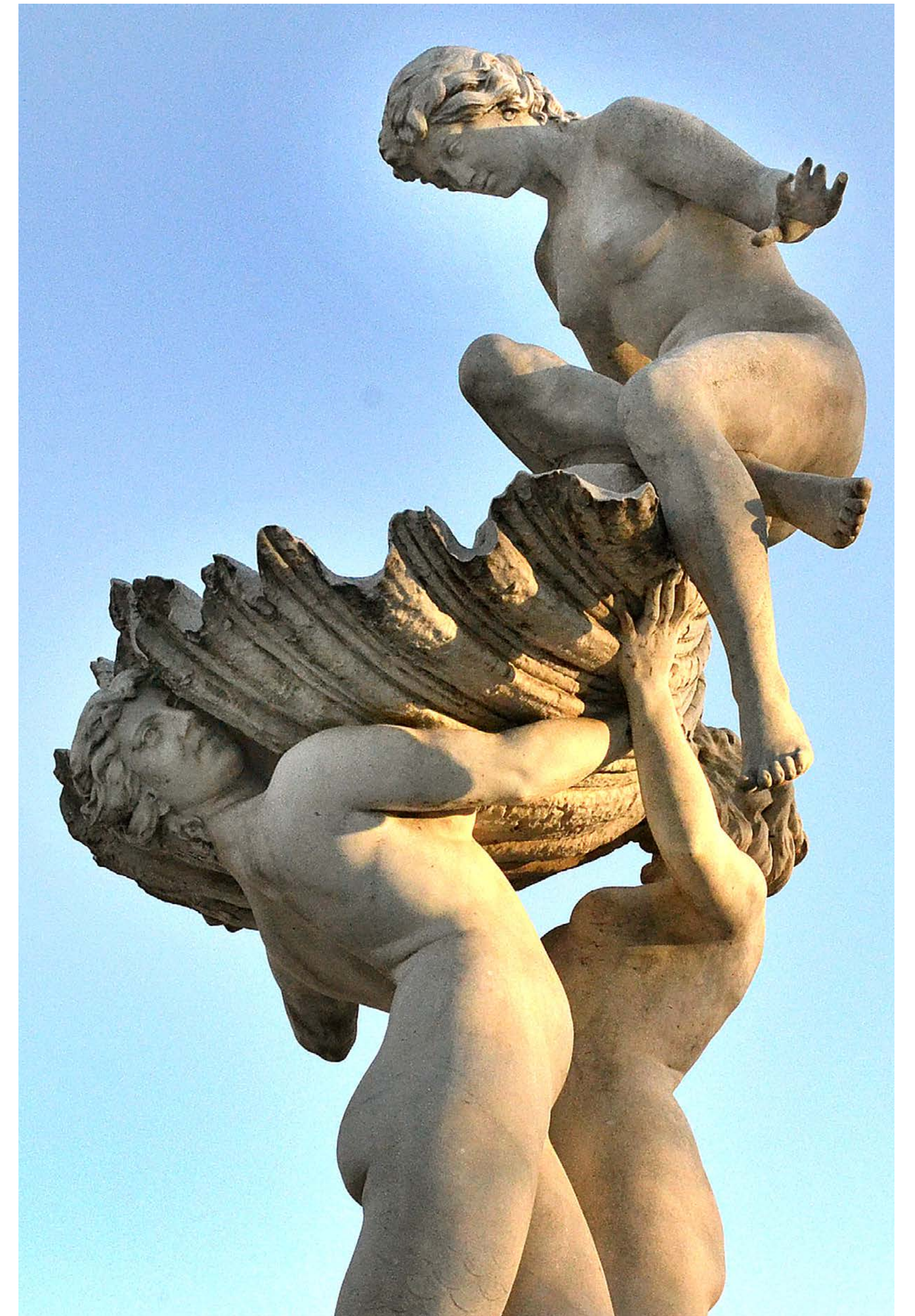
La Fuente de las Nereidas representa el nacimiento de la diosa del amor; llamada Venus en la mitología romana, y Afrodita en la mitología griega.



< Sandro Botticelli,
El nacimiento de Venus, pintado
alrededor de 1480.

> Venus emerge del
mar en su forma
adulta, como en el
cuadro de Boticelli.

FOTO DE CARLOS ZITO BAJO LICENCIA CC-BY-SA 3.0.



Las nereidas

En el centro de la gran valva se observa una columna de roca rústica, sobre la que se apoyan dos nereidas que sostienen, acompañan y son testigos del nacimiento de Venus.

Las nereidas son las hijas de Nereo, Dios del mar. Si bien era normal ver a las nereidas representadas en otras esculturas o en pinturas de escenas mitológicas, no solían ocupar un lugar tan importante como lo hacen en la fuente de Lola Mora.



Lola Mora trabajando sobre las esculturas de las nereidas. Foto publicada en Caras y Caretas, en 1903.

Los tritones

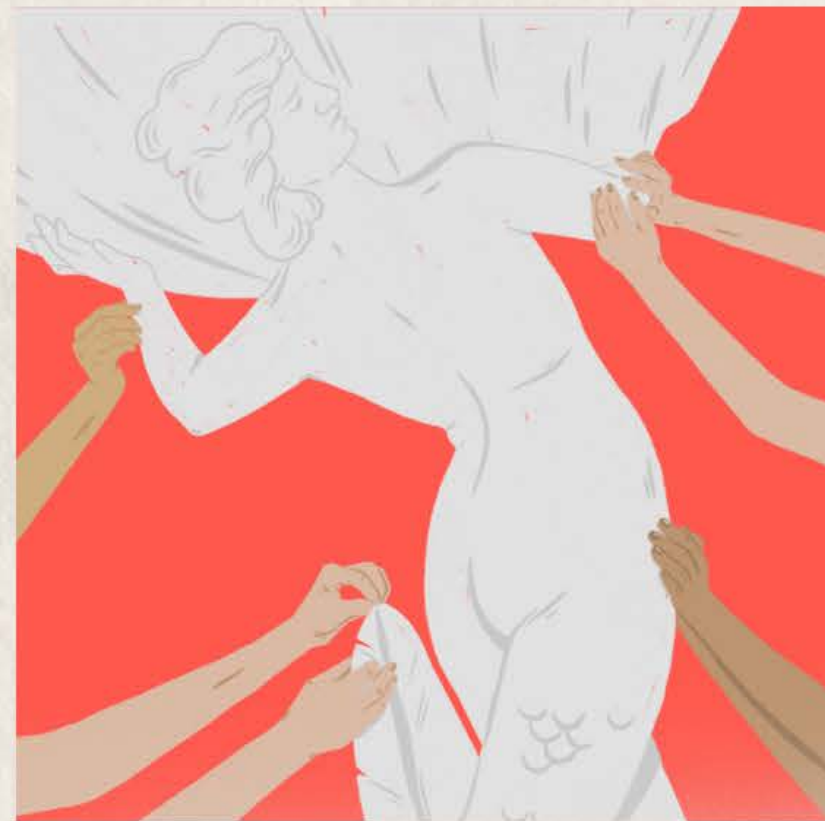
En la base aparecen las figuras masculinas. Los tritones son los servidores de Poseidón, el dios del mar. Hay una gran valva de molusco sobre la que se ubican tres grupos, cada uno de ellos compuesto por un corcel, sostenido por un tritón. El agua de la fuente sirve de espejo y refleja la escena.



La producción de la obra



1 En 1900, Lola Mora dibujó los bocetos de lo que sería la fuente. Luego hizo un pequeño modelo en arcilla.
📍 Roma, Italia



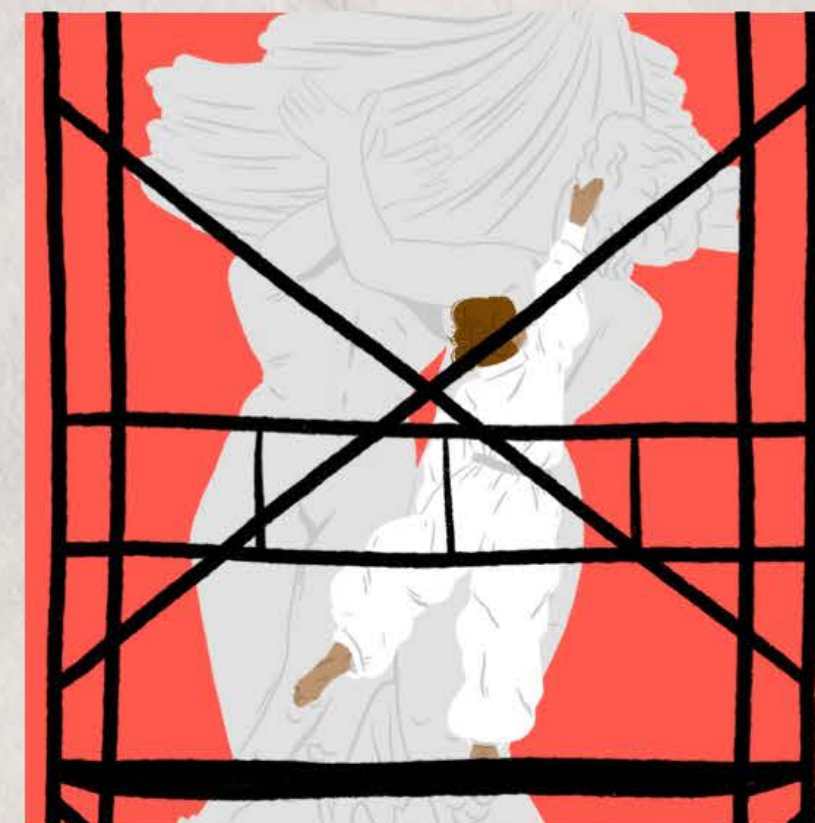
2 Ayudada por talleristas profesionales y estudiantes, construyó un modelo en yeso en tamaño real.
📍 Roma, Italia.



3 Realizó la escultura en varias piezas de mármol blanco de carrara con la ayuda de sus asistentes.
📍 Roma, Italia



4 Las distintas piezas fueron trasladadas en barco desde Roma a Buenos Aires a mediados de 1902.



5 Lola Mora supervisó el armado final del monumento, trabajando en la estructura de andamios que se armó.
📍 Buenos Aires, Argentina



6 *La Fuente de las Nereidas* se inauguró en Parque Colón en 1903.
📍 Buenos Aires, Argentina

La recepción de la obra

La fuente fue inaugurada el 21 de mayo de 1903, en el Parque Colón, en el centro de la ciudad de Buenos Aires. Por ser una actividad muy física, la escultura no se asociaba con las mujeres. En lugar de los vestidos limitantes de la época, Lola usaba pantalones holgados y una túnica que le permitía moverse libremente y escalar los andamios que rodeaban el montaje de la fuente, y eso resultaba escandaloso para algunos sectores de la sociedad.



La Fuente de las Nereidas, en 1915, en su ubicación original.

La polémica por *La Fuente de las Nereidas*

La desnudez de las figuras, además del hecho de que habían sido creadas por una mujer, causó desaprobación entre los sectores más conservadores.

El 1918, Lola Mora se encargó de dirigir el traslado de la fuente a la Costanera Sur, una ubicación por entonces marginal, donde se encuentra actualmente.



Otra vista de *La Fuente de las Nereidas* en su ubicación actual.

“No pretendo descender al terreno de la polémica; tampoco intento entrar en discusión con ese enemigo invisible y poderoso que es la maledicencia. Pero lamento profundamente que el espíritu de cierta gente, la impureza y el sensualismo hayan primado sobre el placer estético de contemplar un desnudo humano, la más maravillosa arquitectura”.

LOLA MORA



GRANDESMUJERES.LAT

Billiken

BILLIKEN.LAT